



ÚZEMNÍ PLÁN ČERNOŠÍN

Úplné znění ÚP po vydání změny č. 1, 2, 3, 4

město Černošín

Zastavitelné plochy

Plochy bydlení

- CZ-B1** - dostavba západního okraje města - BV
- CZ-B2** - dostavba průluků na jižním okraji města - BH
- CZ-B3** - plocha jižně za bytovými domy - BI
- CZ-B4** - plocha za domovem důchodců - BI
- CZ-B5** - rozšíření pl. CZ-B4 - BI

Plochy občanského vybavení

- CZ-O1** - rozšíření areálu školy - OI
- CZ-O3** - rozšíření sportovního areálu u fotbalového hřiště - OS
- CZ-O4** - občasná zázemí u sportovního areálu - OV
- CZ-O5** - víceúčelové hřiště Na Raňaně - OS
- CZ-O6** - víceúčelové hřiště na jihu města - OS

Plochy veřejných prostranství

- CZ-PV1** - veřejné prostranství s parkem u hřbitova - PV21
- CZ-PV2** - veřejné prostranství s cestou pro pěší a s veřejnou zelení s izolací funkcí na jižním okraji města - PV23
- CZ-PV3** - veřejné prostranství s parkem na severním okraji města - ornární část - PV21
- CZ-PV4** - veřejné prostranství s parkem na severním okraji města - západní část - PV21
- CZ-PV9** - veřejné prostranství s místní komunikací západně od bytových domů - PVK
- CZ-PV6** - veřejné prostranství s místní komunikací do rozpl. CZ-S2 - PVK
- CZ-PV7** - veřejné prostranství s místní komunikací do rozpl. CZ-B3 - PVK
- CZ-PV8** - veřejné prostranství s místní komunikací ke koupališti - PVK
- CZ-PV10** - veřejné prostranství s cyklookruhem v Černošíně - PVK
- CZ-PV11** - veřejné prostranství s místní komunikací pro pěší k pomníku vytrhané - současná (zahrady) na plochu zastavěnou u funkčním využitím území smíšené obytne v ovesných měst. k. u. Černošín, st. p. č. 1611, 1711 - SC
- CZ-PV12** - veřejné prostranství s příslužnou cestou ke hřbitovu včetně parkoviště - PVK
- CZ-PV13** - veřejné prostranství s chodníkem ve Svojetinské ulici - PVK

Plochy smíšené obytne

- CZ-S1** - občasná plochy u ČOV - SV
- CZ-S2** - plocha pro drobné místní podnikání na jihu města - SV
- CZ-S3** - dostavba průluků podél přílepků silnice III/20163 - SV

- II.LAZ-S1** - změna funkce plochy zastavěné s funkčním využitím území veřejně vyhrazené - současná (zahrady) na plochu zastavěnou u funkčním využitím území smíšené obytne v ovesných měst. k. u. Černošín, st. p. č. 1611, 1711 - SC

Plochy dopravní infrastruktury

- CZ-D1** - severní obchvat města Černošín silnicí II/230 - DS
- CZ-D2** - sponední přeložka silnicí II/20163 a III/1994 - DS
- CZ-D5** - parkoviště podél II/230 pro kamiony - DS
- CZ-D6** - parkoviště před zemědělskou farmou - DS
- CZ-D10** - příslužná místní komunikace na skládce TKO firmy Ekodepon - DS
- CZ-D12** - cyklostezka Černošín - Vichov - DS

Plochy technické infrastruktury

- CZ-T1** - rozšíření skládky Černošín - TI
- CZ-T2** - rozšíření zastavěné plochy CZ-T1 - TI
- CZ-T3** - rozšíření areálu pro nakládání s odpady Černošín - Ekodepon - TO

Plochy výroby a skladování, plochy smíšené výrobní

- CZ-V2** - plocha drobné výroby na jižním cípu města východně podél silnice II/230 - VD
- CZ-V3** - výrobně logistická zóna - západní část - VS
- CZ-V4** - výrobně logistická zóna - centrální část - VS
- CZ-V5** - výrobně logistická zóna - východní část - VS
- II.CP-V1** - plocha drobné výroby na západním okraji Černošína jako změna funkce zastavěné plochy CZ-S3 a části výrobní areálu v areálu zemědělské k. u. Černošín, ppč.422/2, 432/1, 468, 465, 432/4, 422/4, 432/2

Přestavbové plochy

Plochy bydlení

- CP-B1** - přestavba bývalé radnice města - BH
- CP-B2** - přestavba bytových v Lipové ulici - BH
- CP-B3** - bydlení na Pandavě - BV

Plochy občanského vybavení

- CP-O1** - přestavba části plochy dopravy silniční v centrální části města - OI

Plochy veřejných prostranství

- CP-PV1** - revitalizace parku u domova důchodců - PV21
- CP-PV2** - rekonstrukce veřejného prostranství s místní komunikací a fotbalového hřiště - PVK
- CP-PV3** - veřejné prostranství s místní komunikací do výrobně logistické zóny Černošín - PVK
- CP-PV4** - veřejné prostranství s místní komunikací u fotbalového hřiště - PVK
- CP-PV9** - revitalizace parku u starého hřbitova - PV21

Plochy smíšené obytne

- CP-S1** - přestavba západní části drubežárny - SS
- CP-S2** - přestavba areálu zemědělské výroby na severovýchodě města - SC
- CP-S3** - přestavba občanského vybavení v centrální části města - SC

Plochy dopravní infrastruktury

- CP-D1** - rekonstrukce místní komunikace Černošín - Lhota - Horní Kozolupy - DS
- CP-D2** - propojení rozpl. pl. ČP-D1 pro rekonstrukci komunikace Černošín - Lhota - Horní Kozolupy - DS

Plochy výroby a skladování

- CP-V1** - přestavba východní části drubežárny - VD
- II.CP-V2** - plocha drobné výroby na západním okraji Černošína jako změna funkce části přestavbové plochy CP-S1 - VD k. u. Černošín, ppč.378/1, 364, 353, 352, 351, 357, 422/4, 404

LEGENDA

stabilizované území	plachy územní změn	rezervy	hranice řešeného území
			hranice jednotlivých katastrálních území
			hranice zastavěného území k 31.12.2019
			označení rozvojové zastavěné a přestavbové plochy
			označení územní rezervy
			zastavěné plochy
			přestavbové plochy
			územní rezervy
			koridor pro umělejší vedení stavby technické infrastruktury

	doprava silniční
	dopravní infrastruktura - státní - se specifickým využitím
	doprava silniční - vybrané polní cesty
	národní stezka VIÚI hora
	cyklostezka
	napojení dálkové cyklotrasy Jantarová stezka Vichov - Pytlav

	technická infrastruktura
	venkovní vedení VN 22kV
	TS - trafostanice
	navržený skupinový vodovod Žlučice - propojení s vodovodní soustavou Milkov
	navržený skupinový vodovod Milkov ze Záchlumu - trasa dle ZUR PK
	vodovodní řady v sídlech
	kanalizační sítě
	výhledová spádová kanalizace
	kanalizace dešťová
	ČSUV - čerpadla stánice odpadních vod
	ústřina odpadních vod
	vodárna a vodní zdroj
	STL plynovod
	technická infrastruktura pro skladování odpadů

	občanské vybavení - veřejná infrastruktura
--	--

	plachy veřejných prostranství - komunikační koridory a shromažďovací plochy
	plachy veřejných prostranství - veřejná zelená
	plachy veřejných prostranství - veřejná zelená - parky
	plachy veřejných prostranství - veřejná zelená - ochranná a izolační

sídlo Lažany

Zastavitelné plochy

Plochy bydlení

- LAZ-B1** - dostavba průluků na návsi - BV
- LAZ-B2** - plocha na západním okraji sídla - BV

Plochy občanského vybavení

- LAZ-O1** - občasná zázemí víceúčelového sportovního rekreačního areálu Lažany - východ - OV
- LAZ-O2** - občasná zázemí víceúčelového sportovního rekreačního areálu Lažany - západ - OV
- LAZ-O3** - sportovní rekreační víceúčelový areál Lažany - OS
- LAZ-O4** - sportovní rekreační víceúčelový areál Lažany - sever - OS

Plochy veřejných prostranství

- LAZ-PV1** - veřejné prostranství s místní komunikací z Ostrovce - PVK
- LAZ-PV2** - veřejné prostranství s místní komunikací z Ostrovce k víceúčelovému sportovnímu rekreačnímu areálu Lažany - PVK
- LAZ-PV3** - veřejné prostranství s místní komunikací na severovýchodě sídla - PVK
- LAZ-PV4** - veřejné prostranství s místní komunikací s ochrannou zelení - PVK

Plochy smíšené obytne

- LAZ-S1** - plocha na západním okraji sídla - SV
- II.LAZ-S1** - změna funkce zastavěné plochy s funkčním využitím území veřejných prostranství - komunikací koridoru a shromažďovací plochy na zastavěnou plochu s funkčním využitím území smíšené obytne venkovského typu, k. u. Lažany u Černošína, p. p. č. 52 - SV

Plochy dopravní infrastruktury

- LAZ-D1** - místní komunikace jako nový příjezd do Lažan ze severu od silnice III/1994 - DS
- LAZ-D2** - místní komunikace z víceúčelového sportovního rekreačního pohybového areálu Lažany do krajiny - DS

Plochy výroby a skladování

- LAZ-F1** - areál FVE střešnice Lažany pod VIÚI vchmem - VF
- LAZ-F2** - areál FVE střešnice Lažany - sever - VF
- LAZ-F3** - areál FVE střešnice Lažany - střed - VF
- LAZ-F4** - areál FVE střešnice Lažany - jih - VF
- II.LAZ-V1** - změna funkce části zastavěné plochy LAZ-S1 s funkčním využitím území smíšené obytne venkovského typu a části zastavěné plochy LAZ-O1 s funkčním využitím území občanského vybavení - občasná služby na zastavěnou plochu s funkčním využitím území výroby zemědělské, k. u. Lažany u Černošína, část st. p. č. 49, p. p. č. 65/3, 54/1 - VZ

Přestavbové plochy

Plochy občanského vybavení

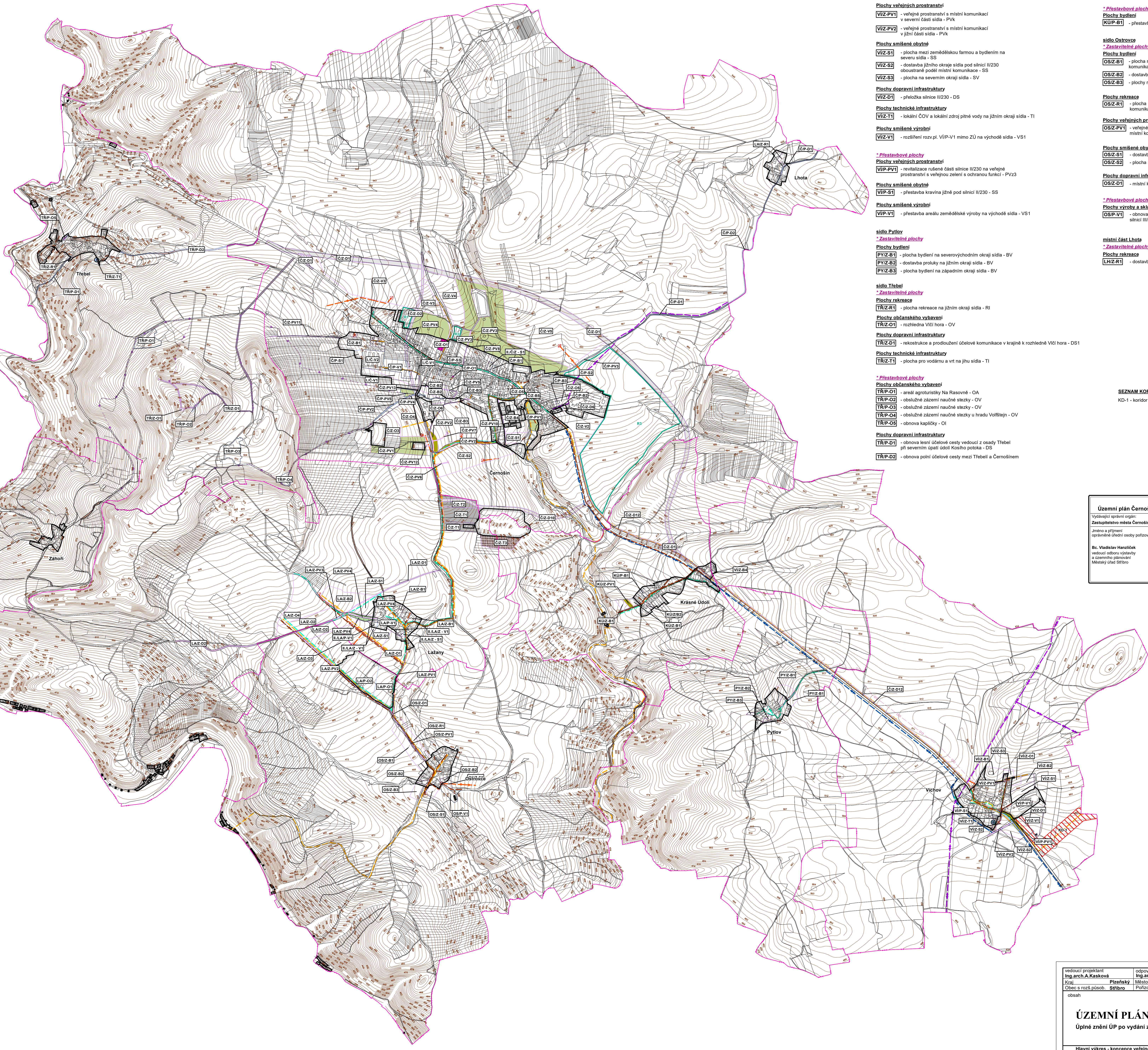
- LAP-O1** - přestavba části bývalé vojenské střešnice Lažany na občasná zázemí víceúčelového sportovního rekreačního areálu Lažany - OV
- LAP-O2** - přestavba části bývalé vojenské střešnice na víceúčelový sportovní rekreační areál Lažany - OS

Plochy výroby a skladování

- LAP-V1** - přestavba zemědělské farmy na jižním okraji návsi - VZ
- II.LAP-V1** - změna funkce části zastavěné plochy s funkčním využitím území smíšené obytne venkovského typu na přestavbovou plochu s funkčním využitím území výroby zemědělské, k. u. Lažany u Černošína, část st. p. č. 49, p. p. č. 65/1 - VZ

Plochy územní rezervy

- R1** - občasná plocha podél přílepků silnice III/20163 - SS
- R2** - občasná plocha podél severního okraje města - OS
- R3** - výrobní zóna mezi kvádrkem a odcvatem města - VS



sídlo Vichov

Zastavitelné plochy

Plochy bydlení

- VIČ-B1** - plocha na severozápadním okraji sídla - BV
- VIČ-B2** - plocha severně nad zemědělskou farmou - BV
- VIČ-B4** - plocha na severním okraji sídla Krásné Údolí - BV

Plochy veřejných prostranství

- VIČ-O1** - hřiště na severním okraji sídla - OS

Plochy občanského vybavení

- VIČ-PV1** - veřejné prostranství s místní komunikací v severní části sídla - PVK
- VIČ-PV2** - veřejné prostranství s místní komunikací v jižní části sídla - PVK

Plochy smíšené obytne

- VIČ-S1** - plocha mezi zemědělskou farmou a bydlím na severu sídla - SS
- VIČ-S2** - dostavba jižního okraje sídla pod silnicí II/230 oboustranně podél místní komunikace - SS
- VIČ-S3** - plocha na severním okraji sídla - SV

Plochy dopravní infrastruktury

- VIČ-D1** - přeložka silnice II/230 - DS

Plochy technické infrastruktury

- VIČ-T1** - lokální ČOV a tokání zdroj pitné vody na jižním okraji sídla - TI

Plochy smíšené výrobní

- VIČ-V1** - rozšíření rozpl. VIČ-PV1 mimo ZÚ na východě sídla - VS1

Přestavbové plochy

Plochy veřejných prostranství

- VIČ-PV1** - revitalizace rušené části silnice II/230 na veřejné prostranství s veřejnou zelení a ochrannou funkcí - PV23

Plochy smíšené obytne

- VIČ-S1** - přestavba kravína jižně pod silnicí II/230 - SS

Plochy smíšené výrobní

- VIČ-V1** - přestavba areálu zemědělské výroby na východě sídla - VS1

sídlo Pytlav

Zastavitelné plochy

Plochy bydlení

- PYČ-B1** - plocha bydlení na severovýchodním okraji sídla - BV
- PYČ-B2** - dostavba průluků na jižním okraji sídla - BV
- PYČ-B3** - plocha bydlení na západním okraji sídla - BV

Plochy občanského vybavení

- TRČ-R1** - plocha rekreace na jižním okraji sídla - RI

Plochy rekreace

- TRČ-O1** - rozhledna VIÚI hora - OV

Plochy občanského vybavení

- TRČ-O1** - rozhledna VIÚI hora - OV

Plochy dopravní infrastruktury

- TRČ-D1** - rekonstrukce a prodloužení úbočkové komunikace v krajině k rozhledně VIÚI hora - DS1

Plochy technické infrastruktury

- TRČ-T1** - plocha pro vodárnu a vrt na jihu sídla - TI

Přestavbové plochy

Plochy občanského vybavení

- TRČ-P1** - areál agroturistiky Na Rasovně - OA
- TRČ-P2** - občasná zázemí naučné stezky - OV
- TRČ-P3** - občasná zázemí naučné stezky - OV
- TRČ-P4** - občasná zázemí naučné stezky u trudu Vojšlajny - OV
- TRČ-P5** - obnova kapličky - OI

Plochy dopravní infrastruktury

- TRČ-D1** - obnova lesní úbočkové cesty vedoucí z osady Třebel při severním úpatí údolí Kochova potoka - OS
- TRČ-D2** - obnova polní úbočkové cesty mezi Třebel a Černošínem

sídlo Krásné Údolí

Zastavitelné plochy

Plochy bydlení

- KRČ-B1** - plochy na západním okraji sídla - BV
- KRČ-B2** - dostavba průluků na návsi - BV

Plochy veřejných prostranství

- KRČ-PV1** - veřejné prostranství s veřejnou zelení a ochrannou funkcí na západním okraji sídla - PV23

Přestavbové plochy

Plochy bydlení

- KRČ-P1** - přestavba plochy zemědělské výroby na plochu bydlení - BV

sídlo Ostrovec

Zastavitelné plochy

Plochy bydlení

- OSČ-B1** - plocha na severozápadním okraji sídla podél komunikace na Lažany - BV
- OSČ-B2** - dostavba průluků v ZÚ na jižním okraji sídla - BV
- OSČ-B3** - plochy na jižním okraji sídla - BV

Plochy rekreace

- OSČ-O1** - místní komunikace krajovou mezi Ostrovcem a Lažany - DS

Plochy veřejných prostranství

- OSČ-PV1** - veřejné prostranství s oboustranně zastavěnou místní komunikací z Ostrovce do Lažan - PVK

Plochy smíšené obytne

- OSČ-S1** - plocha smíšené obytne na jihovýchodě sídla při hranici ZÚ - SV

Plochy dopravní infrastruktury

- OSČ-D1** - místní komunikace krajovou mezi Ostrovcem a Lažany - DS

Přistavbové plochy

Plochy výroby a skladování

- OSČ-P1** - obnova zemědělského areálu na jihu sídla pod silnicí III/1995 - VZ

místní část Lhota

Zastavitelné plochy

Plochy rekreace

- LHČ-R1** - dostavba průluků na severním okraji sídla - BV
- LHČ-R2** - dostavba průluků na západním okraji sídla - BV

Plochy občanského vybavení

- LHČ-R1** - dostavba průluků na severním okraji sídla - BV

Plochy občanského vybavení

- LHČ-R1** - dostavba průluků na severním okraji sídla - BV

Plochy občanského vybavení